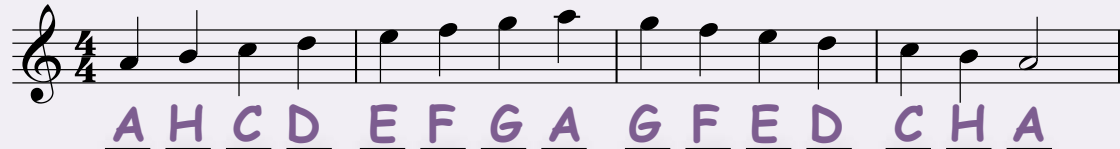


## LANG LANGS THEORIE-QUIZ

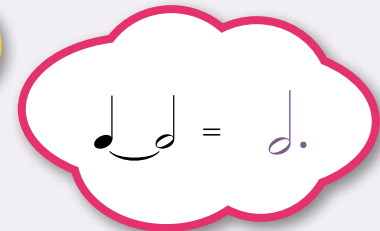
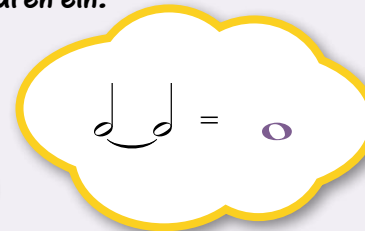
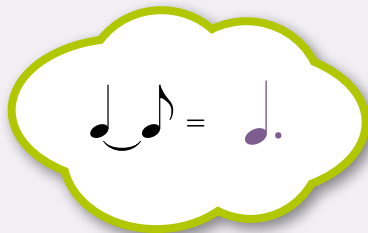
Trage die fehlenden #-Versetzungszeichen in die G-Dur Tonleiter ein, schreibe die Töne unter die Noten und füge den Fingersatz hinzu.



Schreibe die Töne unter die Noten und füge den Fingersatz hinzu.



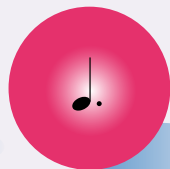
Trage den entsprechenden Notenwert für die Haltebogen-Figuren ein:



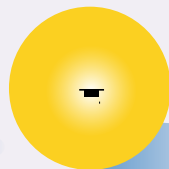
Wie heißen folgende Noten- und Pausenwerte? Trage ein!



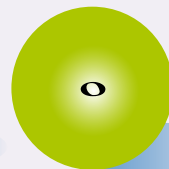
Achtel-  
note



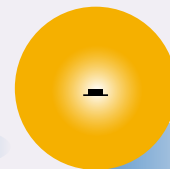
Punktierte  
Viertel



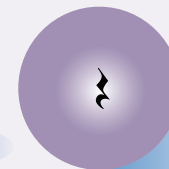
Ganze  
Pause



Ganze  
Note



Halbe  
Pause



Viertel-  
pause

